



Наиболее перспективные проекты судов **SKIPASÝN Icelandic** для обновления рыболовного флота РФ

СПб 2019



Birgir Sævarsson

(Биргир Сайварссон)

Ведущий Руководитель проектов

SKIPASÝN ICELANDIC

birgir@skypasyn.is

Станислав Дудин

MSc, PhD c. grad., MRINA

Заместитель директора, Naval Architect

ООО «СКИПАСИН»

stanislav@skypasyn.is



СОДЕРЖАНИЕ

 **SKIPASÝN**
ICELANDIC



О КОМПАНИИ	1
Проект 1. 23.5-м	3
Проект 2. 29-37-м	4
Проект 3. 42-м.....	5
Проект 4. 50-м.....	6
Проект 5. 65-м	7
Проект 6. 80-85-м.....	8





2019
III МЕЖДУНАРОДНЫЙ
РЫБОПРОМЫШЛЕННЫЙ ФОРУМ
ВЫСТАВКА РЫБНОЙ ИНДУСТРИИ,
МОРЕПРОДУКТОВ И ТЕХНОЛОГИЙ

О КОМПАНИИ





Этапы Проектирования SKIPASÝN

Проектирование Работы (Концепт-проект)

по согласованию

При необходимости для судостроительного предприятия в требуемых объёмах проработка требований заказчика и определение приоритетного проектного решения для последующих проработок.

Пост-проектное Обслуживание Этап 1. Базовый (Эскизный) Проект

1-2 месяца

Авторский надзор.

Накет документации для рассылки на заводы (для определение цен и сроков) или привлечение независимых норвежских организаций-партнёров для проведения участия в инвестиционных программах (например, «инвестквоты»).

Этап 2. Технический (на Класе РМРС) Проект

4-6 месяцев

Обновление эксплуатационной документации.
Полный комплект документации, достаточной для одобрения проекта РМРС.



2019
III МЕЖДУНАРОДНЫЙ
РЫБОПРОМЫШЛЕННЫЙ ФОРУМ
ВЫСТАВКА РЫБНОЙ ИНДУСТРИИ,
МОРЕПРОДУКТОВ И ТЕХНОЛОГИЙ

23.5-м МФС Платформа для ДВ

Характеристики:

LOA = 23.5 м

Внц 7,5 м

N_{гд} 290 лс

Грузейнер 10 т

Осадка 1,6 м

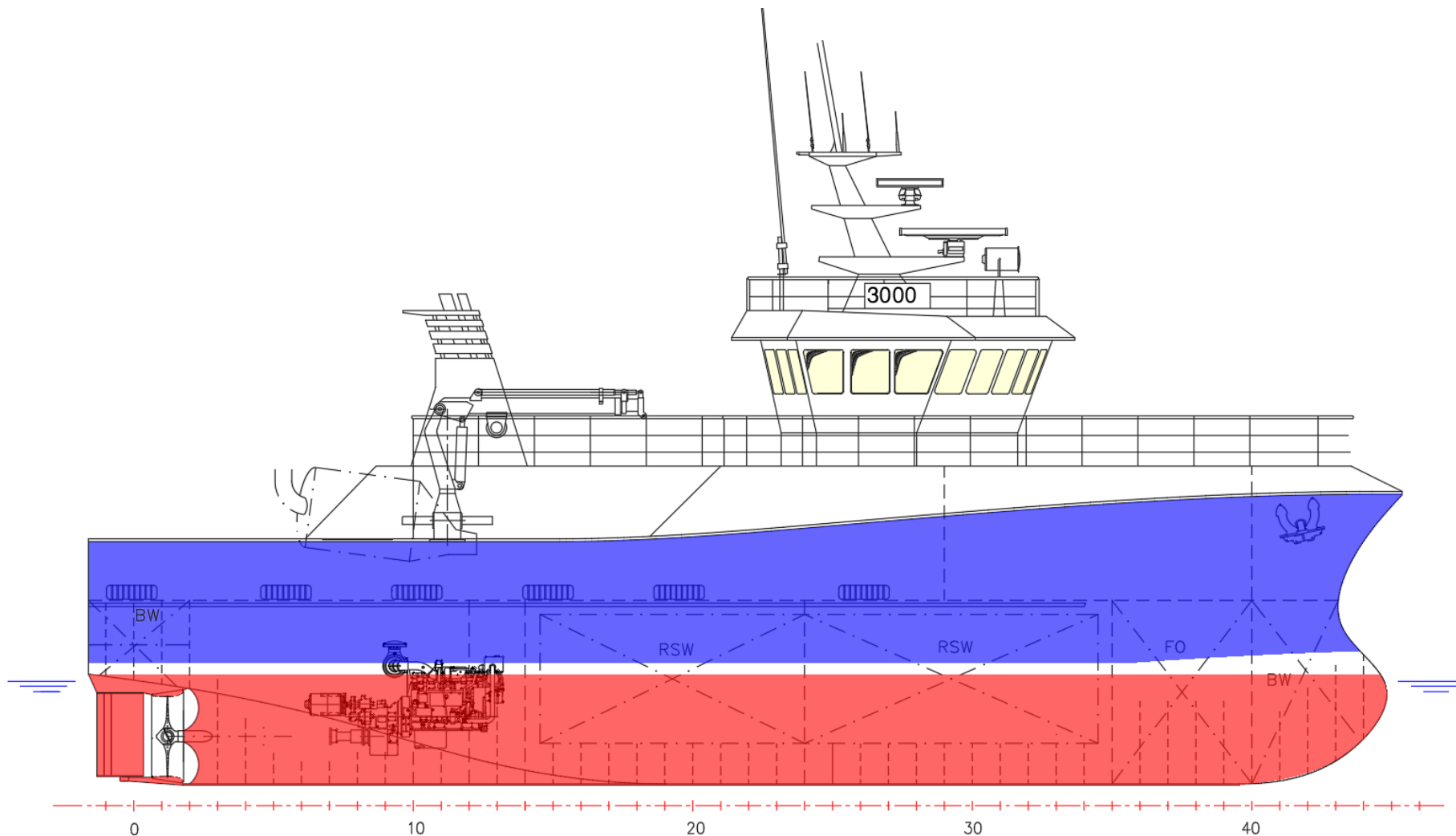
Эквивалентная мощность

- Прочие.

www.skipasyn.is

3

SKIPASÝN
ICELANDIC





2019
III МЕЖДУНАРОДНЫЙ
РЫБОПРОМЫШЛЕННЫЙ ФОРУМ
ВЫСТАВКА РЫБНОЙ ИНДУСТРИИ,
МОРЕПРОДУКТОВ И ТЕХНОЛОГИЙ

29...37-м Рыболовный Траулер

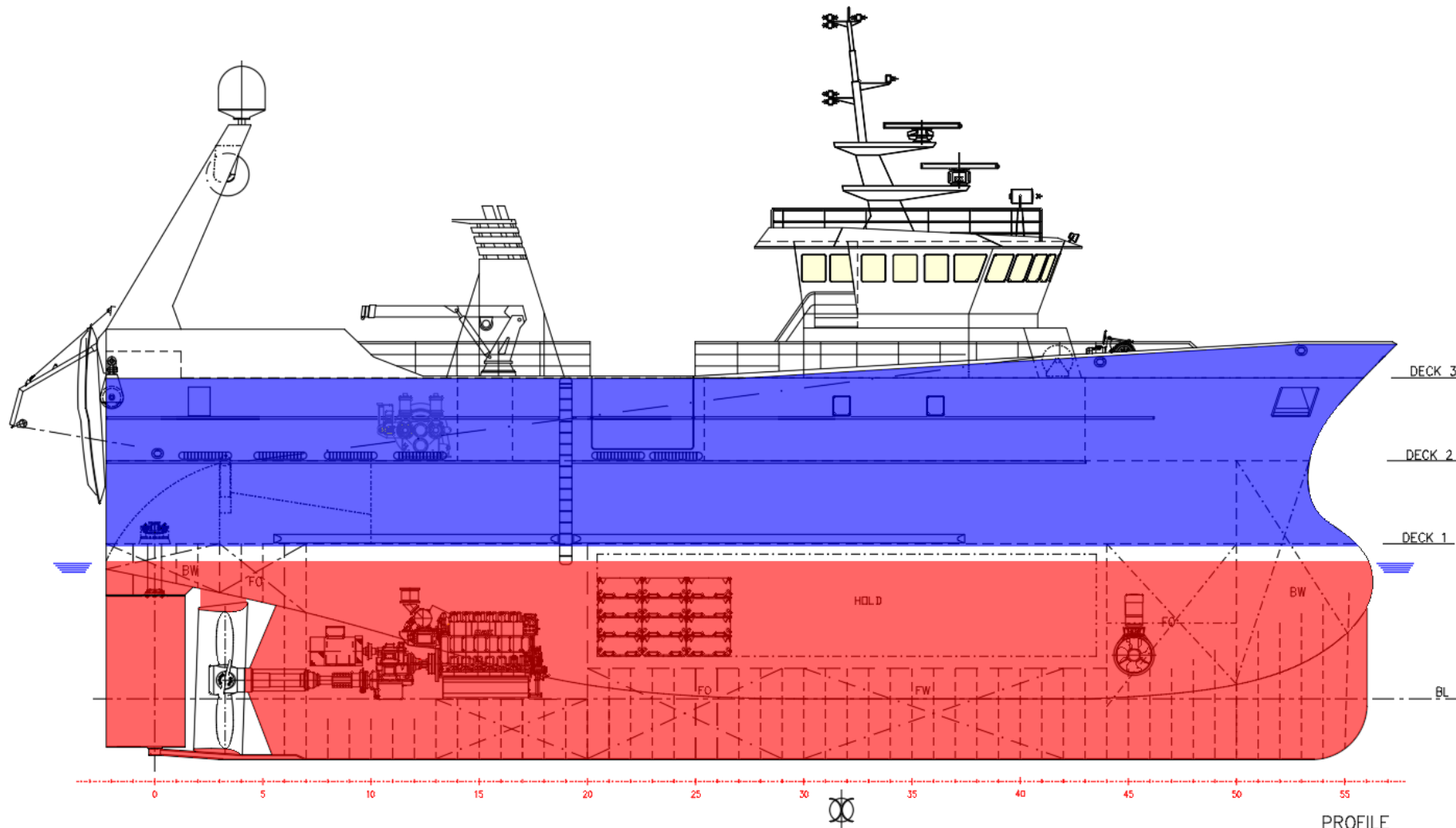
Характеристики:

МРТР-2992
LOA = 29.0 м

В = 9.2...10 м

Опции:

- $N_{гд} = 750$ кВт
- Свежьювой;
- Тяга = 18 т
- Морозильный;
- Груз = 115 т
- RSW
- Рыбообработка



www.skipasyn.is



42-м Рыболовный Траулер

Характеристики:

Длина 42,0 м

В = 11 м

Мощность 1500 кВт

Тяга свежей;

Морозильный;

Рыбообработка



www.skipasyn.is



50-м Рыболовный Траулер

Характеристики:

СРТ-50128
LOA = 50.7 м

В = 12.8 м

Опции:
N_{гд} = 2000 кВт

• Свежевой;

• Тяга = 30 т

• Морозильный;

• Груз = 890 м³
• RSW
• Рыбообработка



www.skipasyn.is



2019
III МЕЖДУНАРОДНЫЙ
РЫБОПРОМЫШЛЕННЫЙ ФОРУМ
ВЫСТАВКА РЫБНОЙ ИНДУСТРИИ,
МОРЕПРОДУКТОВ И ТЕХНОЛОГИЙ

65-м Рыболовный Траулер

Характеристики:

СРЧ-6513

LOA = 65.0 м

Ширина:

B = 14.0 м

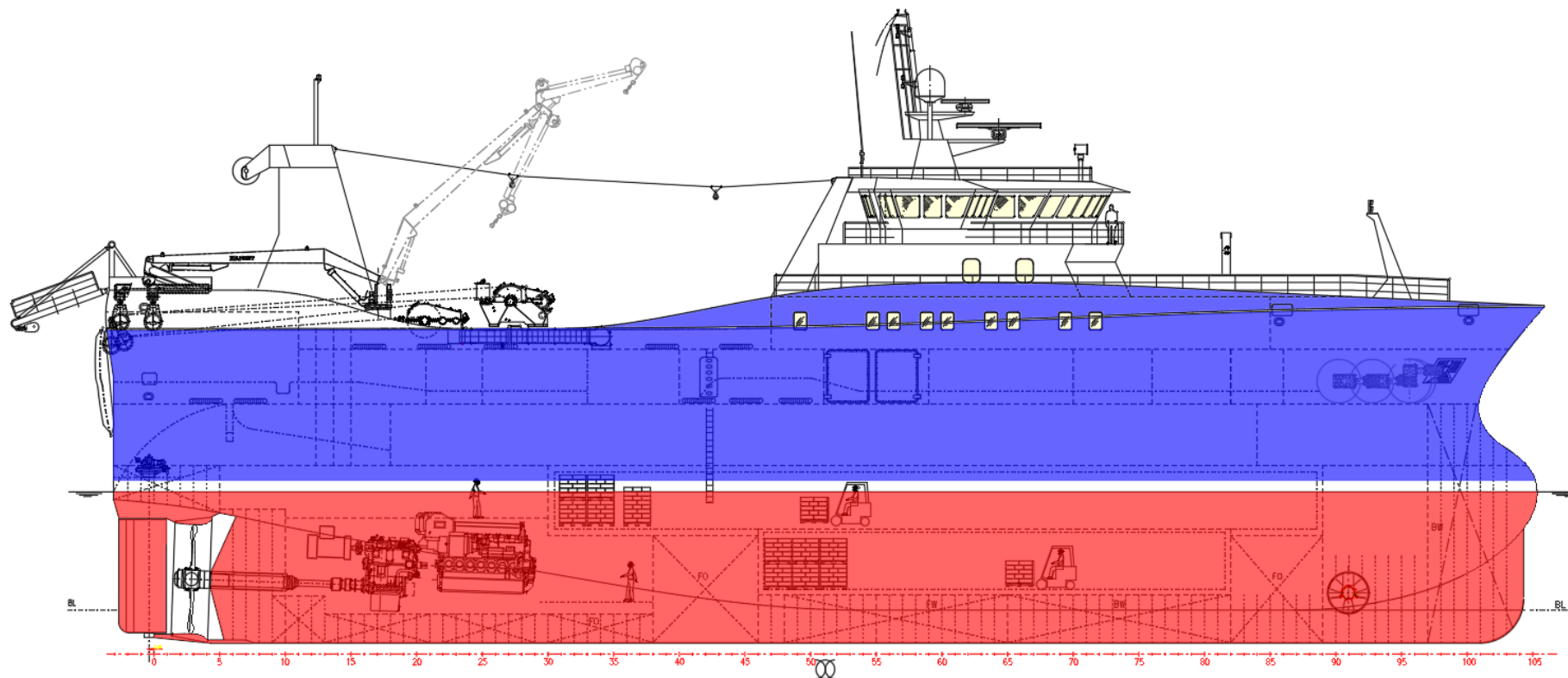
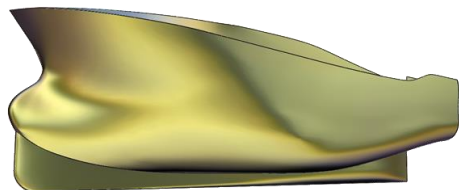
• Свежевой;

• N_{гд} = 3000 кВт

• Морозильный.

Тяга = 67 т

Груз = 1600 м³



www.skipasyn.is



80...85-м Рыболовный Траулер

БМРТ-8019
Характеристики:
Морозильный
Тяга = 85 т
+ RSW
Рыбобработка
220...250 т/сут
LOA = 82.4 м
PMU
В = 19 м
50 т/сут
Груз = 3600 м³

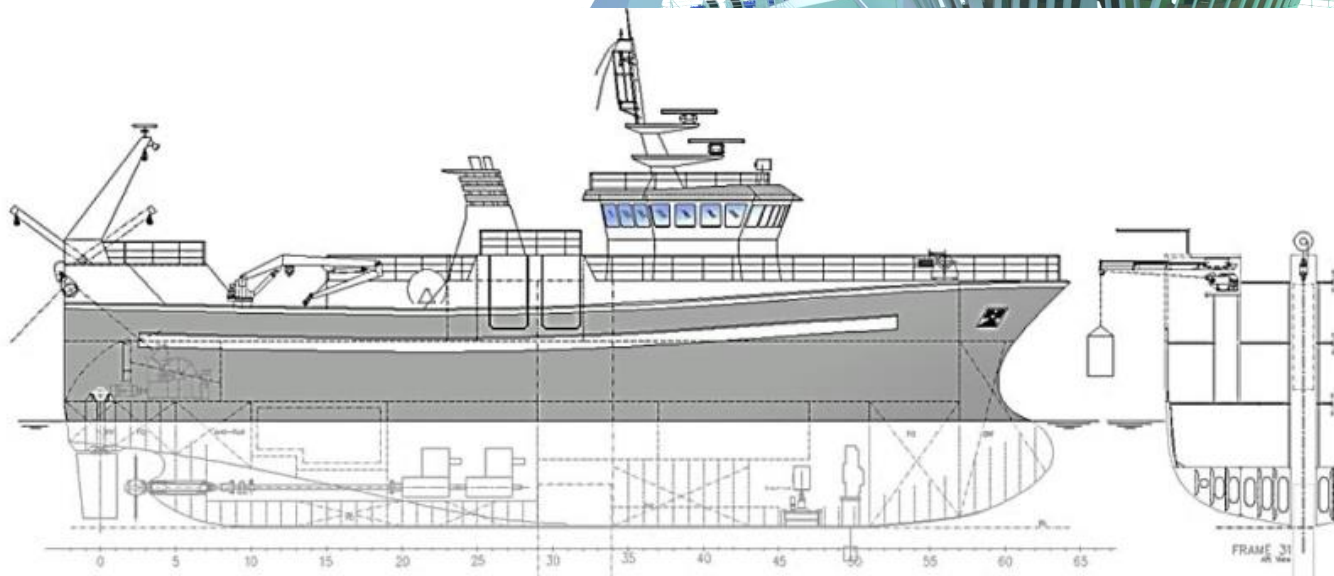
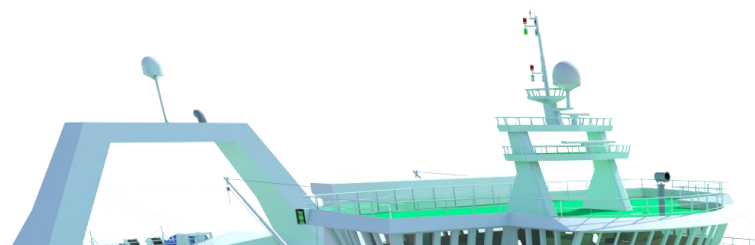


www.skipasyn.is



2019
III МЕЖДУНАРОДНЫЙ
РЫБОПРОМЫШЛЕННЫЙ ФОРУМ
ВЫСТАВКА РЫБНОЙ ИНДУСТРИИ,
МОРЕПРОДУКТОВ И ТЕХНОЛОГИЙ

ПРОЧИЕ ПРОЕКТЫ SKIPASÝN



www.skipasyn.is



Verkfræðistofan Skipasýn ehf.

Reykjavik, ICELAND

ООО «СКИПАСИН»

Калининград, Россия

Shipcon Sp.zo.o.

Gdansk, POLAND

 **SKIPASÝN**
ICELANDIC

SHIPCON.PL
DESIGN - ENGINEERING

 **SKIPASÝN**
ICELANDIC

**БЛАГОДАРИМ
ЗА ВНИМАНИЕ!**

Saevar M. Birgisson

CEO, Chief Designer

www.skipasyn.is

III Выставка рыбной индустрии

Павильон G1 «ИСЛАНДИЯ»

Стенд G1.5 «SKIPASÝN»