

ГОСУДАРСТВЕННЫЙ НАУЧНЫЙ ЦЕНТР РОССИЙСКОЙ ФЕДЕРАЦИИ



Потребность в развитии судоремонтных мощностей РФ. Перспективы развития судоремонтных мощностей в обеспечение работы СевМорПути

В. Н. Куреев
зам. генерального директора АО «ЦТСС» -
директор ПФ «Союзпроектверфь»

Санкт-Петербург
сентябрь 2024 г.

Потребность РФ в морских транспортных судах

Объёмы перевозок	2021 г.	2035 г.
Объёмы перевозок	835 мл. т	1312 мл. т
Потребность в судах	760 *)	1119
• Балкер	220	390
• 50 – 60 тыс. т	93	142
• 80 – 120 тыс. т	127	248
• Универсальное 10 – 25 тыс. т	192	224
• Контейнеровоз	73	107
• 3000 TEU	29	38
• 6000 TEU	44	69
• Паром	10	11
• Накатное	9	10
• Танкеры	228	403
• Сырая нефть 120 тыс. т	99	213
• Продуктово­возы 40 – 60 тыс. т	122	181
• пищевые	7	9
• Газовозы	27	48

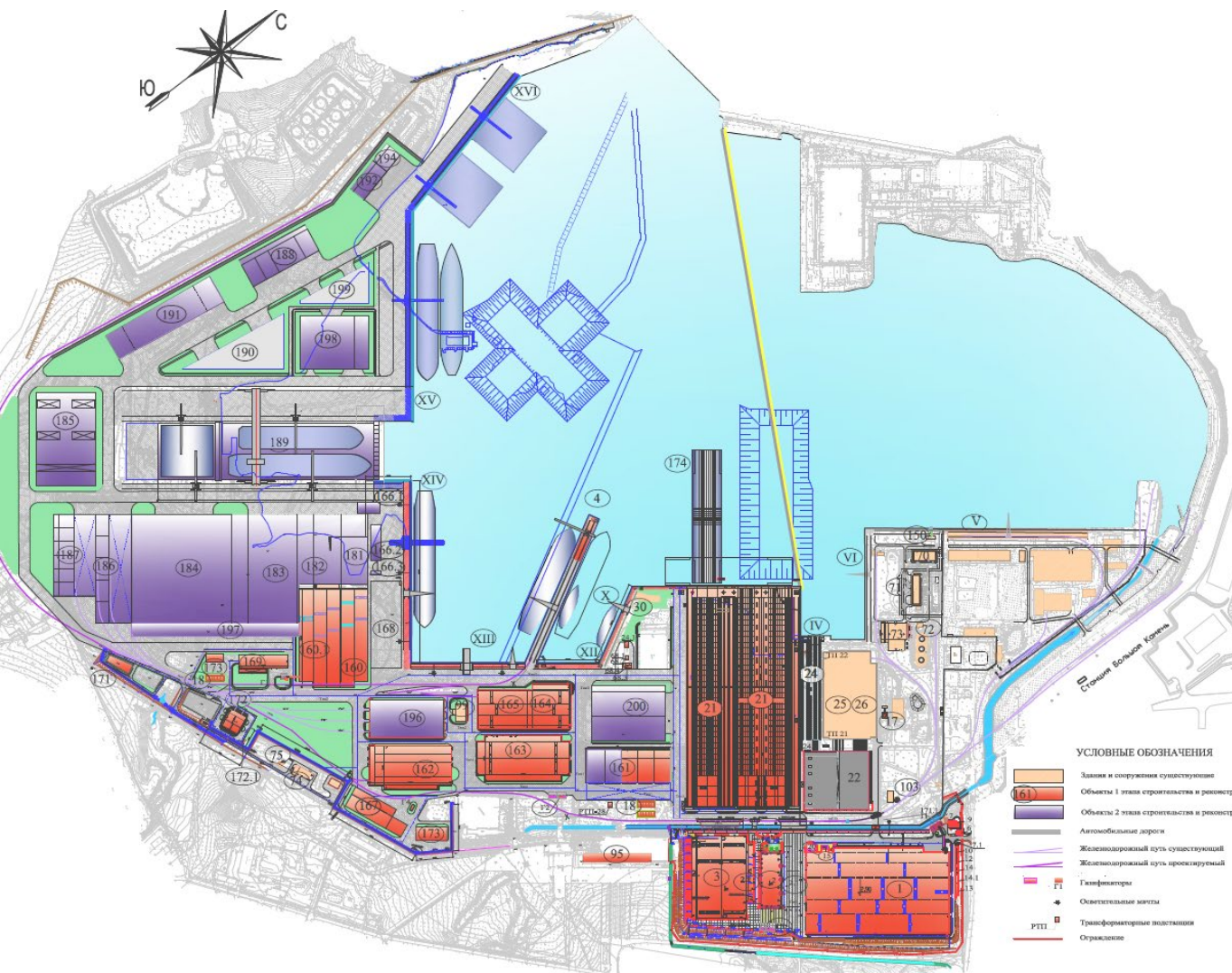
*) для перевозки грузов РФ в 2021г. было задействовано ок. 400 судов под иностранным флагом

Расчетная потребность в транспортных судах для СМП

Тип судов	Количество	
	К 2024 году	К 2030 году
Газовозы Arc 7	13	50
Газовозы Arc 4	4	16
Танкеры (нефть)	16	24
Танкеры (СГК)	4	6
Универсальные суда	25	22
Балкеры	11	25
Контейнеровозы	11	11

Возможности ССК «Звезда» под полное развитие

2 этап строительства. Вариант 2 – Бухта Большой камень



Построечно-спусковые сооружения:

- Открытый стапель 230x500 м;
- Плавдок г/п 40000 т.
- Сухой док 475x124x17,7м.

Объем обработки металла:

- 350000 т/год

Номенклатура судов:

- Танкер 120-160 тыс.т – 5 ед.
- Газовоз 155 - 210 тыс.м³-2 ед.
- Судно снабжения – 6 ед.
- Рыбопромысловые суда – 4 ед.
- ВС экспл. платформы. -0,5 ед.
- ППБУ типа CS 50 – 0,5 ед.
- ППБУ JBF Arctic – 0,3 ед.

Универсальная верфь крупнотоннажного судостроения на о. Котлин



Новая верфь АО «ОСК» в бухте Промежуточная в ДВФО



Схема реконструкции мощностей АО «КМЗ» под полное развитие



Предложения о развитии производственных мощностей АО "Кронштадтский морской завод" для строительства крупнотоннажных судов в кооперации с предприятиями АО "ОСК" в СЗФО

Основной специализацией верфи являются крупнотоннажные морские транспортные суда: танкеры дедвейтом 50-160 тыс. т, балкеры дедвейтом 60-120 тыс. т, контейнеровозы вместимостью до 6 тыс. TEU. Выпуск транспортных судов на полное развитие составит до 5 ед. в год.

Строительство верфи возможно в 2 этапа:
 - 1 этап. Кооперация с верфями С-3 региона по поставке корпусных конструкций. Оснащение дока им. Велешинского крановым оборудованием большой грузоподъемности. Выпуск по металлу до 70 тыс. т в год;

- 2 этап. Строительство основных цехов и сооружений верфи. Увеличение габаритов камеры сухого дока им. Велешинского до 60x345 м (по верху). Годовой оборот верфи по металлу до 100 тыс. т с учетом кооперации.

Суда-представители расчетной производственной программы судостроения



Ситуационный план



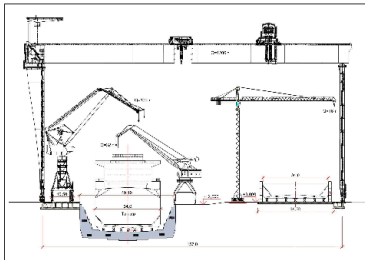
Схема генерального плана (предварительно)



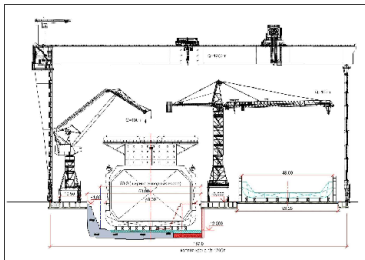
Итого			
№ п/п	Наименование	Единица измерения	Количество
1	Здание цеха	кв. м	10000
2	Здание склада	кв. м	5000
3	Здание административного здания	кв. м	2000
4	Здание котельной	кв. м	1000
5	Здание насосной	кв. м	500
6	Здание трансформаторной подстанции	кв. м	500
7	Здание гаража	кв. м	1000
8	Здание мастерской	кв. м	1000
9	Здание инструментальной	кв. м	500
10	Здание складского назначения	кв. м	5000
11	Здание для хранения сырья	кв. м	5000
12	Здание для хранения готовой продукции	кв. м	5000
13	Здание для хранения запасных частей	кв. м	5000
14	Здание для хранения инструментов	кв. м	5000
15	Здание для хранения материалов	кв. м	5000
16	Здание для хранения отходов	кв. м	5000
17	Здание для хранения топлива	кв. м	5000
18	Здание для хранения воды	кв. м	5000
19	Здание для хранения воздуха	кв. м	5000
20	Здание для хранения пара	кв. м	5000
21	Здание для хранения масла	кв. м	5000
22	Здание для хранения смазки	кв. м	5000
23	Здание для хранения антикоррозийных средств	кв. м	5000
24	Здание для хранения лакокрасочных материалов	кв. м	5000
25	Здание для хранения электродов	кв. м	5000
26	Здание для хранения сварочных аппаратов	кв. м	5000
27	Здание для хранения инструментов	кв. м	5000
28	Здание для хранения материалов	кв. м	5000
29	Здание для хранения отходов	кв. м	5000
30	Здание для хранения топлива	кв. м	5000
31	Здание для хранения воды	кв. м	5000
32	Здание для хранения воздуха	кв. м	5000
33	Здание для хранения пара	кв. м	5000
34	Здание для хранения масла	кв. м	5000
35	Здание для хранения смазки	кв. м	5000
36	Здание для хранения антикоррозийных средств	кв. м	5000
37	Здание для хранения лакокрасочных материалов	кв. м	5000
38	Здание для хранения электродов	кв. м	5000
39	Здание для хранения сварочных аппаратов	кв. м	5000
40	Здание для хранения инструментов	кв. м	5000
41	Здание для хранения материалов	кв. м	5000
42	Здание для хранения отходов	кв. м	5000
43	Здание для хранения топлива	кв. м	5000
44	Здание для хранения воды	кв. м	5000
45	Здание для хранения воздуха	кв. м	5000
46	Здание для хранения пара	кв. м	5000
47	Здание для хранения масла	кв. м	5000
48	Здание для хранения смазки	кв. м	5000
49	Здание для хранения антикоррозийных средств	кв. м	5000
50	Здание для хранения лакокрасочных материалов	кв. м	5000
51	Здание для хранения электродов	кв. м	5000
52	Здание для хранения сварочных аппаратов	кв. м	5000
53	Здание для хранения инструментов	кв. м	5000
54	Здание для хранения материалов	кв. м	5000
55	Здание для хранения отходов	кв. м	5000
56	Здание для хранения топлива	кв. м	5000
57	Здание для хранения воды	кв. м	5000
58	Здание для хранения воздуха	кв. м	5000
59	Здание для хранения пара	кв. м	5000
60	Здание для хранения масла	кв. м	5000
61	Здание для хранения смазки	кв. м	5000
62	Здание для хранения антикоррозийных средств	кв. м	5000
63	Здание для хранения лакокрасочных материалов	кв. м	5000
64	Здание для хранения электродов	кв. м	5000
65	Здание для хранения сварочных аппаратов	кв. м	5000
66	Здание для хранения инструментов	кв. м	5000
67	Здание для хранения материалов	кв. м	5000
68	Здание для хранения отходов	кв. м	5000
69	Здание для хранения топлива	кв. м	5000
70	Здание для хранения воды	кв. м	5000
71	Здание для хранения воздуха	кв. м	5000
72	Здание для хранения пара	кв. м	5000
73	Здание для хранения масла	кв. м	5000
74	Здание для хранения смазки	кв. м	5000
75	Здание для хранения антикоррозийных средств	кв. м	5000
76	Здание для хранения лакокрасочных материалов	кв. м	5000
77	Здание для хранения электродов	кв. м	5000
78	Здание для хранения сварочных аппаратов	кв. м	5000
79	Здание для хранения инструментов	кв. м	5000
80	Здание для хранения материалов	кв. м	5000
81	Здание для хранения отходов	кв. м	5000
82	Здание для хранения топлива	кв. м	5000
83	Здание для хранения воды	кв. м	5000
84	Здание для хранения воздуха	кв. м	5000
85	Здание для хранения пара	кв. м	5000
86	Здание для хранения масла	кв. м	5000
87	Здание для хранения смазки	кв. м	5000
88	Здание для хранения антикоррозийных средств	кв. м	5000
89	Здание для хранения лакокрасочных материалов	кв. м	5000
90	Здание для хранения электродов	кв. м	5000
91	Здание для хранения сварочных аппаратов	кв. м	5000
92	Здание для хранения инструментов	кв. м	5000
93	Здание для хранения материалов	кв. м	5000
94	Здание для хранения отходов	кв. м	5000
95	Здание для хранения топлива	кв. м	5000
96	Здание для хранения воды	кв. м	5000
97	Здание для хранения воздуха	кв. м	5000
98	Здание для хранения пара	кв. м	5000
99	Здание для хранения масла	кв. м	5000
100	Здание для хранения смазки	кв. м	5000



Сухой док им. Велешинского. 1 этап



Сухой док им. Велешинского. 2 этап



Поставка секций водным путем



Схема реконструкции мощностей АО СЗ «Северная верфь»



Предложения по строительству нового судостроительного комплекса на площадке ПАО СЗ "Северная верфь"

Основной специализацией нового судостроительного комплекса являются надводные корабли и крупнотоннажные морские транспортные суда дедвейтом до 160 тыс. т.

Выпуск заказов на полное развитие составит:

- корабли класса корвет и фрегат - до 3 ед./год;
- гражданские суда различного назначения (траулер, снабженец и пр.) - до 3 ед./год;
- морские транспортные суда дедвейтом 70-120 тыс. т - до 5 ед. год.

Строительство верфи возможно в 3 этапа:

- 1 этап. Строительство двухпролетного эллинга, передаточного причала и передаточного дока.

Выпуск по металлу в кооперации с верфями Северо-Западного региона составит до 30 тыс. т в год;

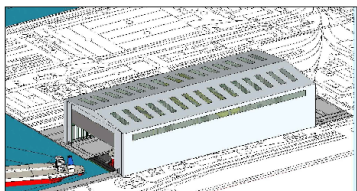
- 2 этап. Увеличение собственных мощностей основных и вспомогательных производств под полную загрузку судосборочного комплекса №1 (двухпролетный эллинг).

- 3 этап. Строительство комплекса крупнотоннажного судостроения с годовой обработкой металла до 100 тыс. т/год.

Двухпролетный эллинг



Сухой док перекрытый эллингом



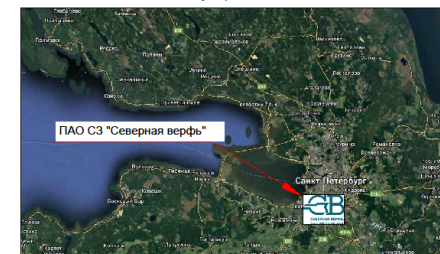
Суда-представители расчетной производственной программы судостроения



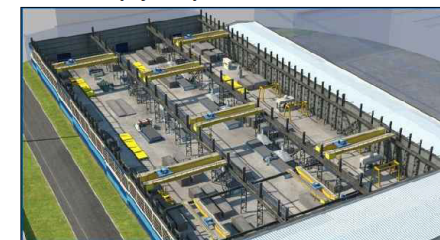
Схема размещения производства



Ситуационный план



Корпусообрабатывающий цех



Сборочно-сварочный цех



Экспликация зданий и сооружений

№ по г/п	Наименование
1	Сухой док перекрытый эллингом
2	Двухпролетный эллинг
3	Участок окраски секций
4	Цех криогенных конструкций
5	Корпусообрабатывающий цех
6	Сборочно-сварочный цех
7	Трубообрабатывающий цех
8	Достроечная набережная

СУХИЕ И ПЛАВУЧИЕ ДОКИ РФ

СЕВЕРНЫЙ РЕГИОН	СЕВЕРО-ЗАПАДНЫЙ РЕГИОН	ДАЛЬНЕВОСТОЧНЫЙ РЕГИОН	ЮЖНЫЙ РЕГИОН
-----------------	------------------------	------------------------	--------------

СУХИЕ ДОКИ

4	4	3	4
---	---	---	---

ПЛАВУЧИЕ ДОКИ

57	77	42	66
----	----	----	----

Схема генплана филиала «35СРЗ» АО ЦС «Звездочка»

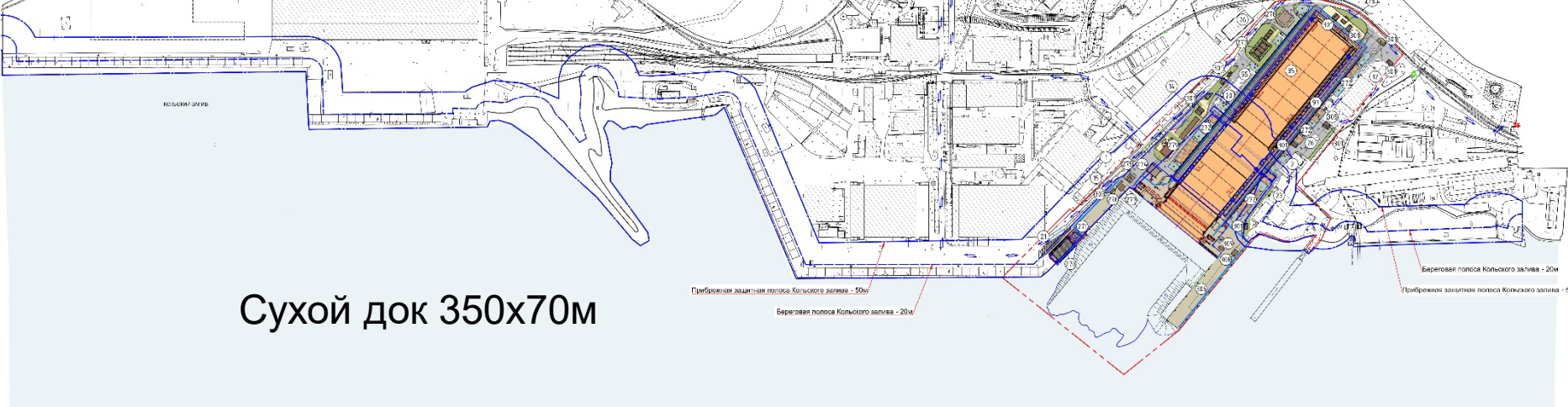
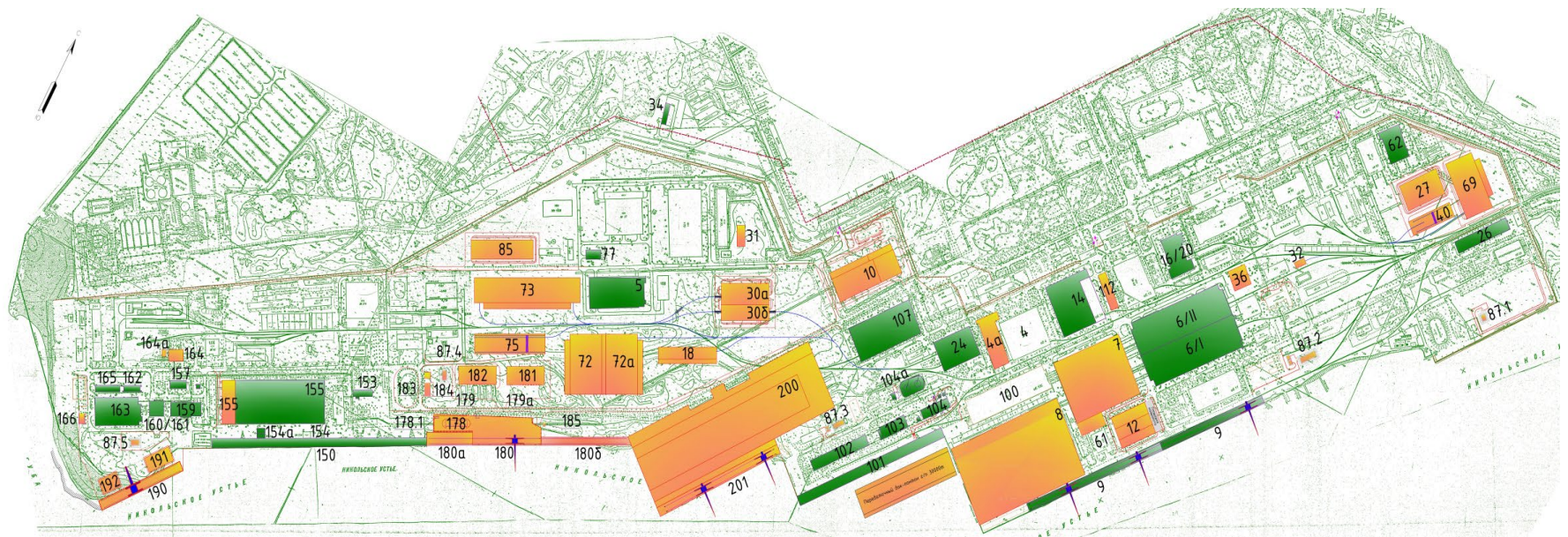


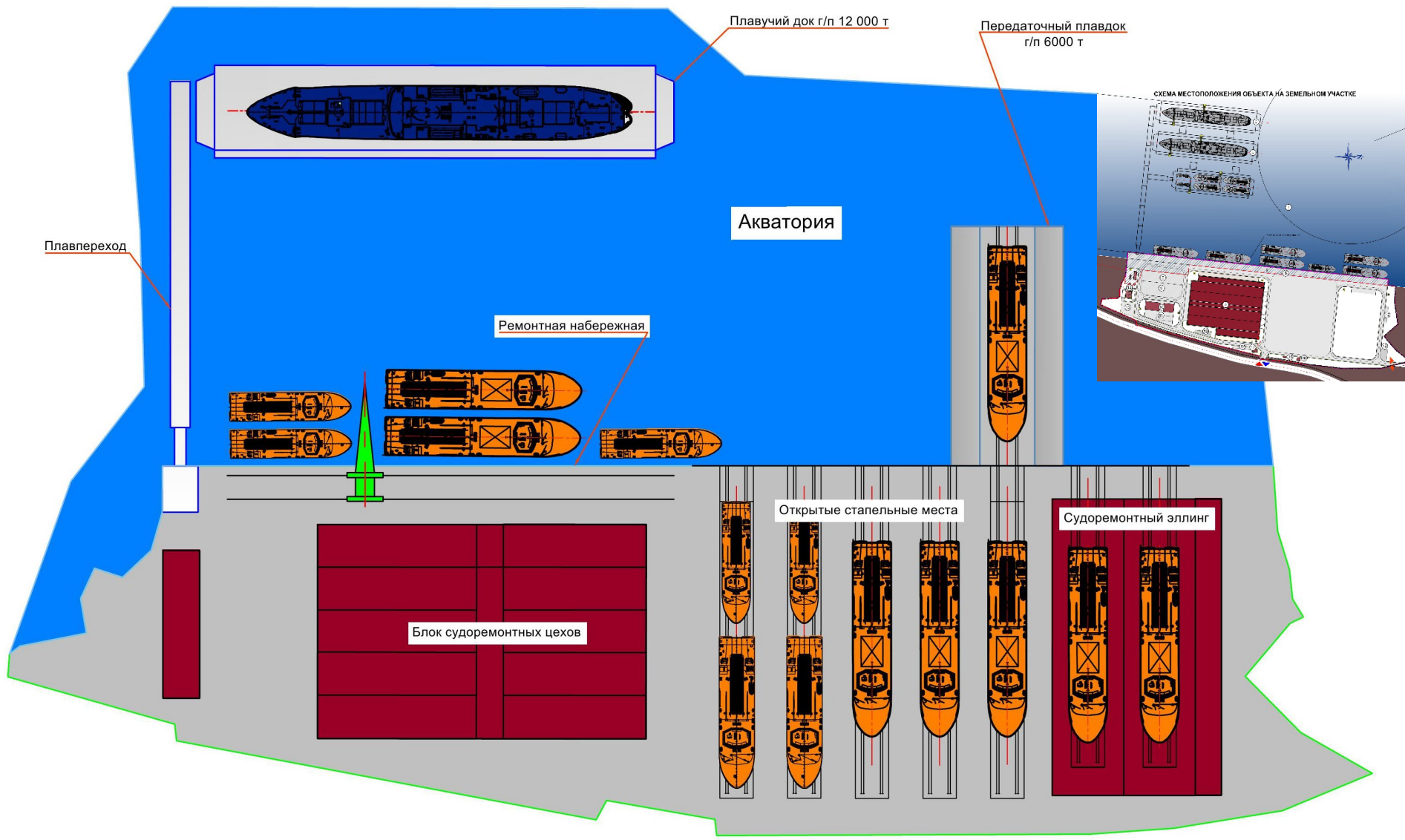
Схема генплана АО ЦС «Звездочка»



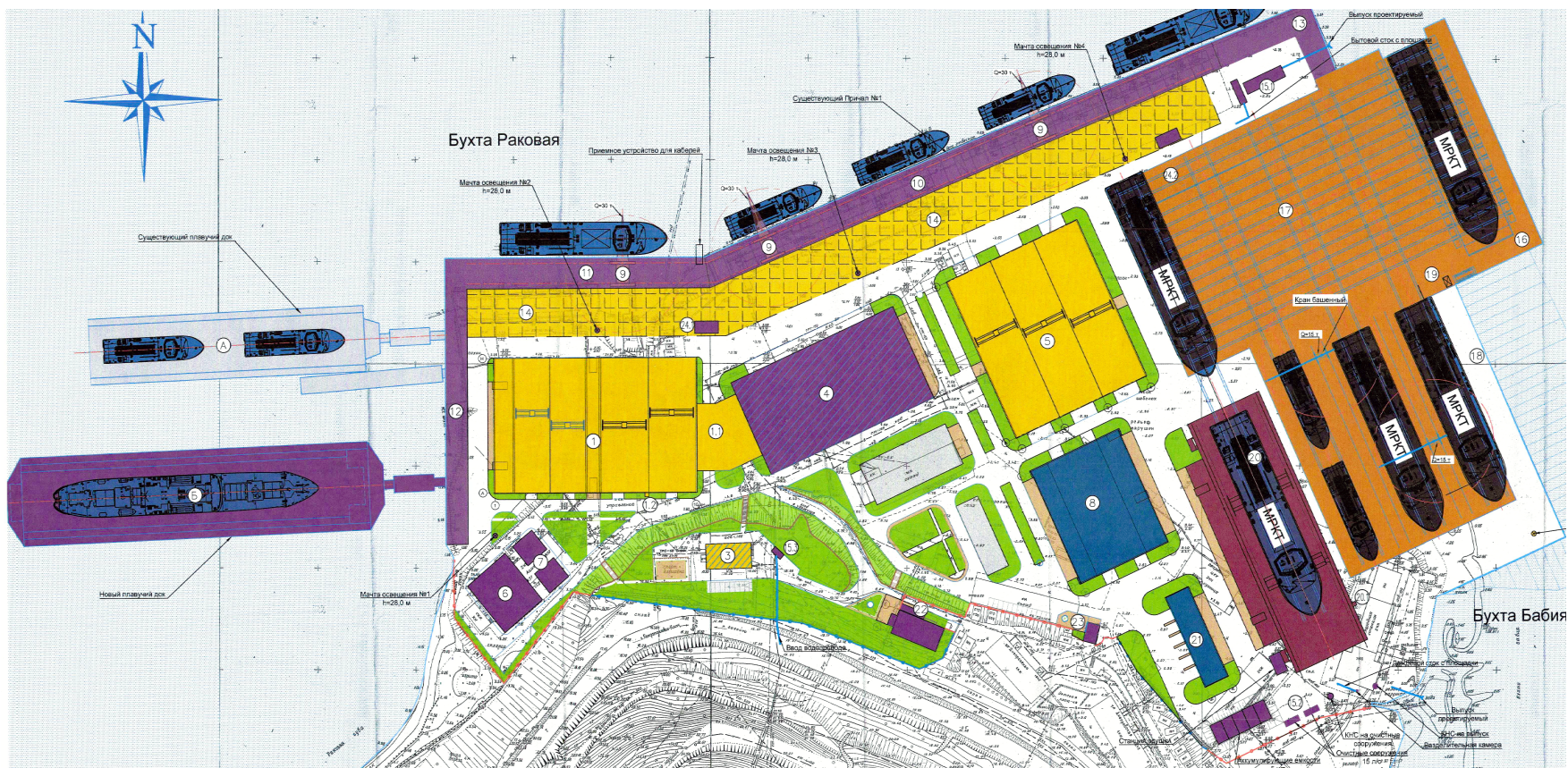
Сухой док 400x70м
Эллинг 450x105М

УСЛОВНЫЕ ОБОЗНАЧЕНИЯ	
	Существующие здания и сооружения
	Объект нового строительства
	Объекты технического перевооружения и реконструкции
	Ограждение территории предприятия
	Железнодорожный путь проектируемый
	Проектируемые автодорожные подъезды

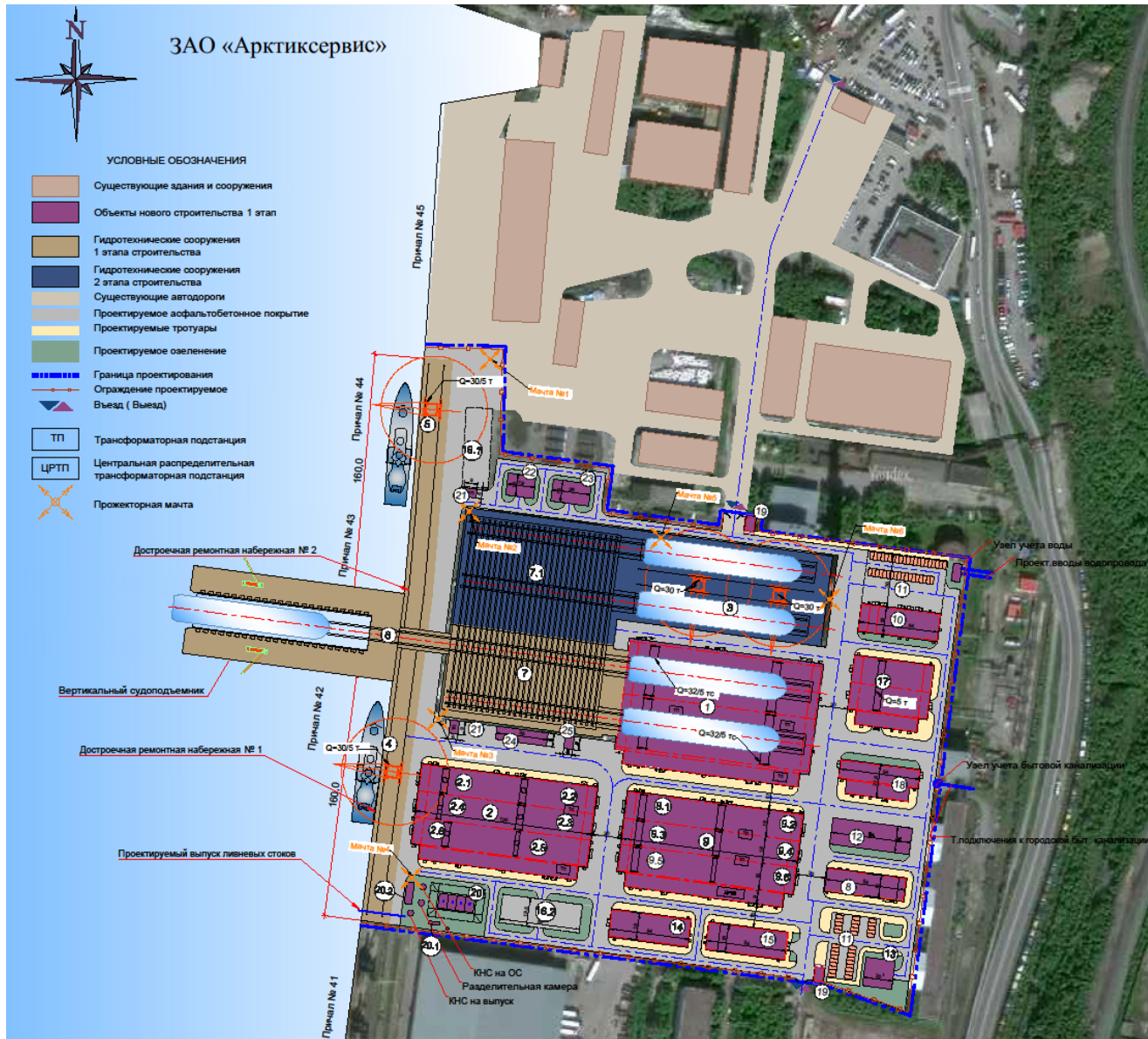
Новая судоремонтная верфь АО «ГТЛК» в г. Мурманск



Реконструкция АО «Петропавловск-Камчатский судоремонтный завод»

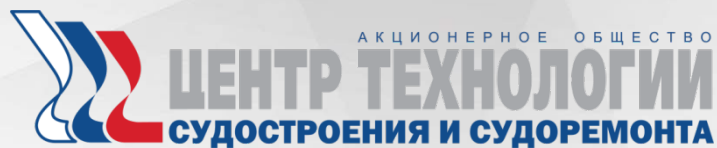


Новая судоремонтная верфь ЗАО «Арктиксервис» в г. Мурманск





СПАСИБО ЗА ВНИМАНИЕ!



198095, РОССИЯ, г. Санкт-Петербург, ул. Промышленная, д. 7
Тел. 8-812-786-19-10 Факс: 8-812-786-04-59
E-mail: info@sstc.spb.ru www.sstc.spb.ru