

# Цифровая маркировка красной икры

Два года маркировки в отрасли

Юлия Кузьмина

Руководитель управления



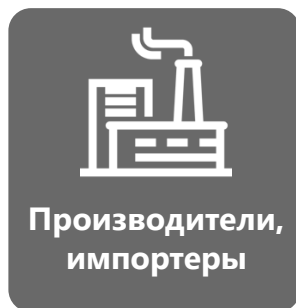
ЧЕСТНЫЙ  
ЗНАК



ЦЕНТР РАЗВИТИЯ  
ПЕРСПЕКТИВНЫХ  
ТЕХНОЛОГИЙ



# ЭТАПЫ ЗАПУСКА ОБЯЗАТЕЛЬНОЙ МАРКИРОВКИ ИКРЫ ОСЕТРОВЫХ И ИКРЫ ЛОСОСЕВЫХ



**с 1 апреля 2024**

Обязательная регистрация в системе маркировки



**с 1 мая 2024**

Обязательная маркировка всех видов икры осетровых и икры лососевых



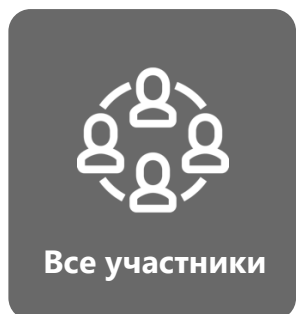
**с 1 октября 2025**

Сверка с ВетИС 2%



**с 1 апреля 2025**

Обязательная продажа маркированной продукции **путем розничной реализации**



**с 1 апреля 2025**

Объемно-сортовой учёт по ЭДО и при передаче данных в ГИС МТ + **передача сведений о выводе из оборота** путем, не являющимся продажей в розницу



**с 1 июня 2026**

**Позземпларный учёт** по ЭДО и при передаче данных в ГИС МТ



## МАРКИРОВКЕ ПОДЛЕЖИТ ИКРА ВО ВСЕХ ВИДАХ УПАКОВКИ

независимо от веса  
и упаковки



# ИСКЛЮЧЕНИЕ ЯСТЫКОВ ИЗ МАРКИРОВКИ

Постановлением Правительства от 20.05.2025 г. №684

«О внесении изменений в постановление Правительства РФ от 29 ноября 2023 г. № 2028»

с 20 мая 2025г из-под действия маркировки исключена ястычная икра.

---

С 1 мая 2024 г. по 31 мая 2025 г. введено в оборот **1 675 370 кг** ястыков, или 12% от общего объема введенной в оборот икры за этот период.



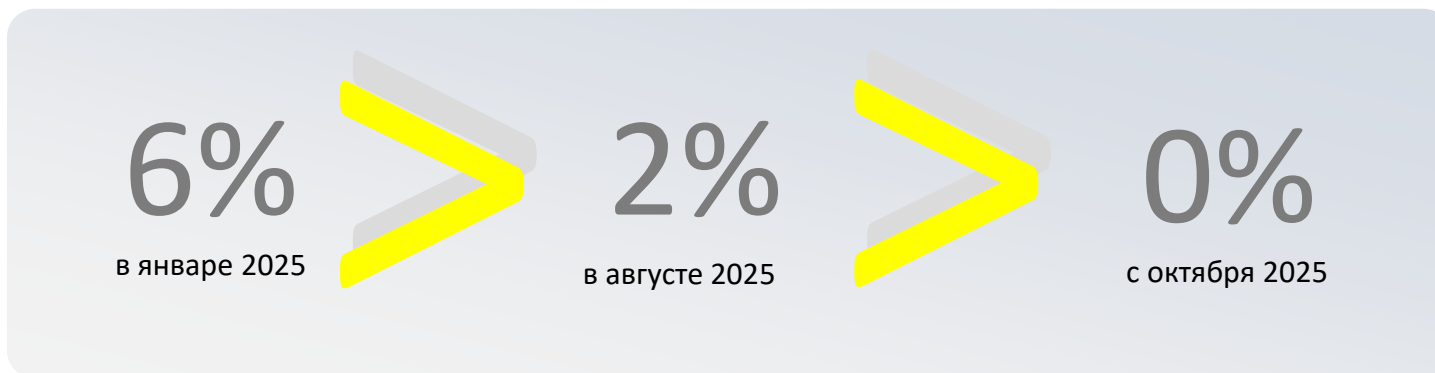
# ПРОВЕРКА СВЕДЕНИЙ О ВВОДЕ В ОБОРОТ С ДАННЫМИ В ФГИС ВетИС

## Сверка веса продукции:

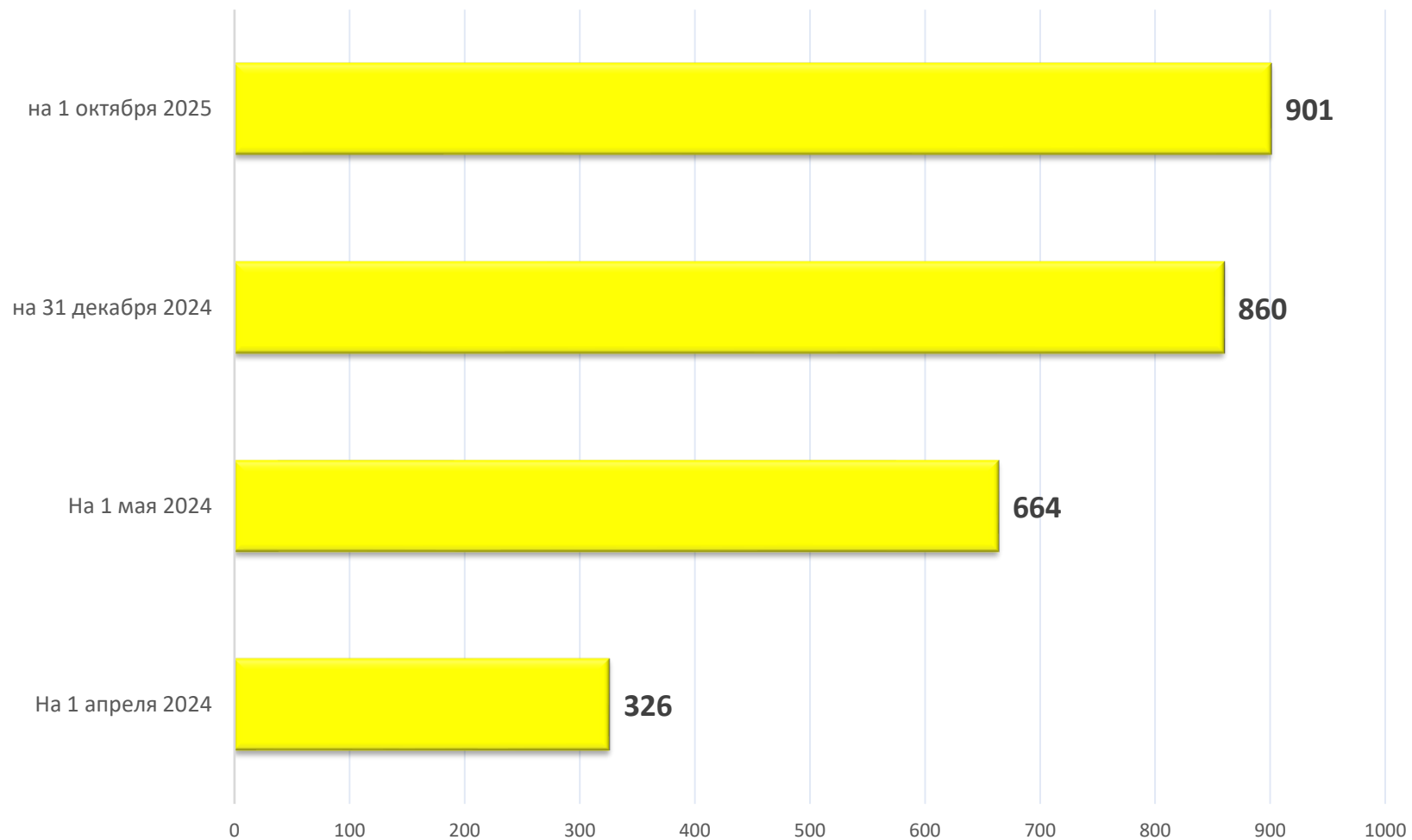
- ✓ Вес продукции, вводимой в оборот с указанием идентификационного номера эВСД, не должен превышать на 2 и более процентов вес продукции, указанный в эВСД с этим же идентификационным номером.

Дата включения проверки - 1 октября 2025 г.

Постановление Правительства Российской Федерации от 29 ноября 2023 г. N 2028



# ДИНАМИКА РЕГИСТРАЦИИ ПРОИЗВОДИТЕЛЕЙ



# ДИНАМИКА ПРОИЗВОДСТВА ИКРЫ ЛОСОСЕВЫХ. КЛЮЧЕВЫЕ РЕГИОНЫ ПО ПРОИЗВОДСТВУ И ФАСОВКЕ ИКРЫ

+12%

8 106 222

Произведено в период с 1.05.24 по 30.09.24, кг

9 077 975

Произведено в период с 1.05.25 по 30.09.25, кг



# ТОПЫ ПО ИКРЕ ЛОСОСЕВЫХ

## ТОП брендов икры

- |                     |       |
|---------------------|-------|
| 1. SALMONICA        | 5,54% |
| 2. Сахалин рыба     | 4,50% |
| 3. Камчатское море  | 2,74% |
| 4. Восточный берег  | 2,18% |
| 5. РПЗ Максимовский | 1,76% |

## ТОП видов упаковки

- |                      |        |
|----------------------|--------|
| 1. Банка стекло      | 54,50% |
| 2. Банка металл      | 27,67% |
| 3. Контейнер пищевой | 12,47% |



# ЧАСТИЧНОЕ ВЫБЫТИЕ ЧЕРЕЗ ККТ, МАРКИРОВКА ОСТАТКОВ



**С 1 АПРЕЛЯ 2025**

обязательная продажа маркированной продукции путем розничной реализации

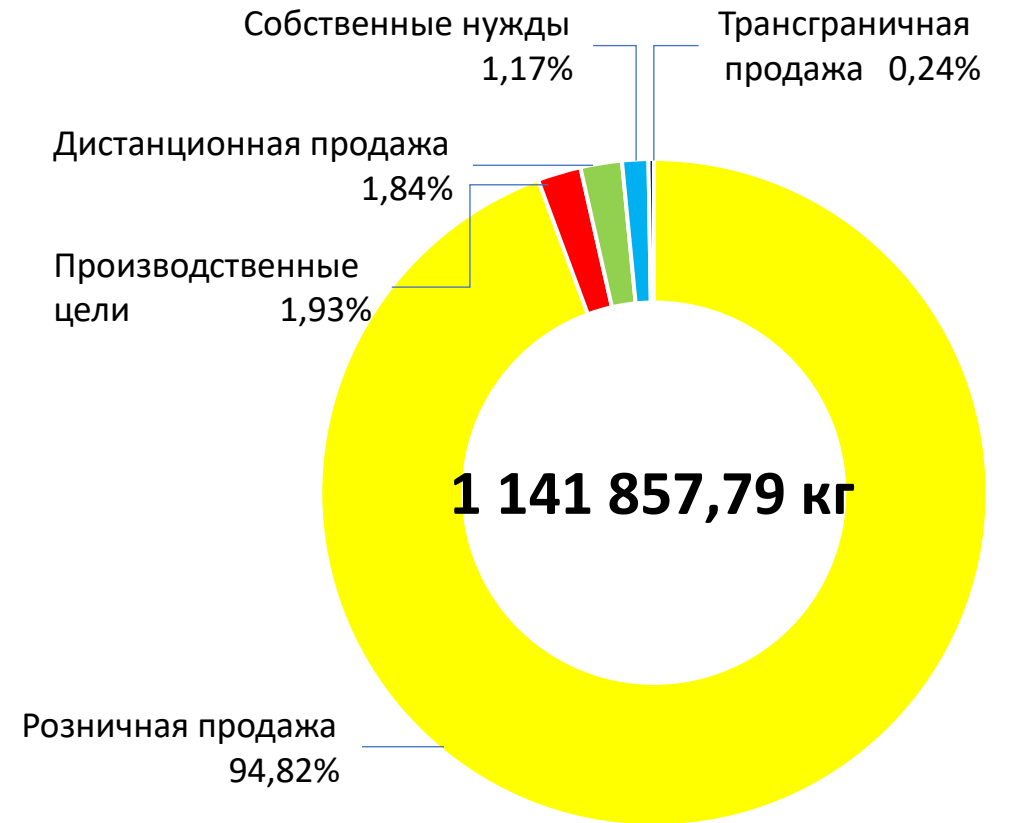
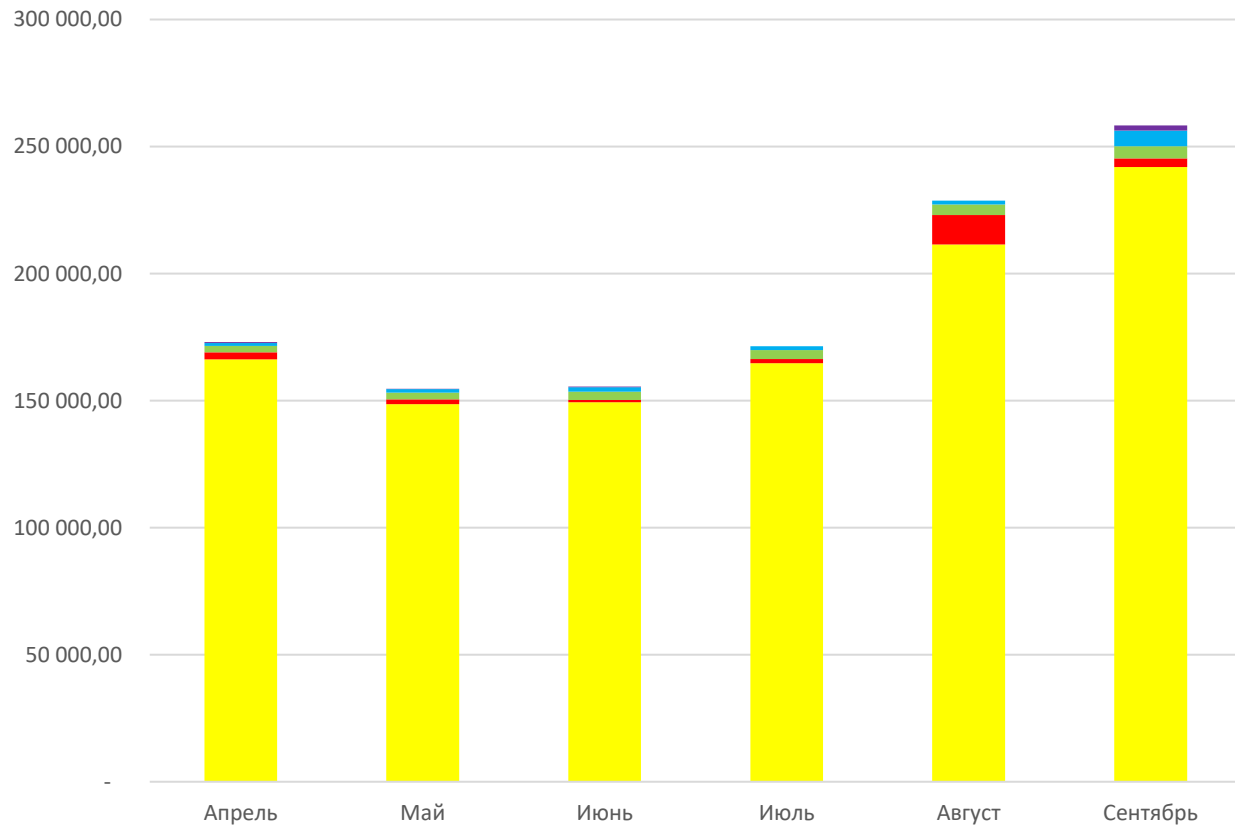
При продаже икры на развес необходимо передавать в чеке через ККТ фактический вес реализуемой продукции и КМ



Маркировка остатков продукции, относящейся к товарной категории Икра осетровых и икра лососевых (красной икры) **не подлежит**.



# ДИНАМИКА ВЫВОДА ИЗ ОБОРОТА 2025 Г.



## ТОП регионов по выводу

1. Москва 46,94%
2. Московская обл. 18,84%
3. Краснодарский край 12,19%
4. Санкт-Петербург 7,05%
5. Сахалинская обл. 3,08%



# СПАСИБО ЗА ВНИМАНИЕ!

Товарная группа «Морепродукты»  
[seafood@crpt.ru](mailto:seafood@crpt.ru)

Техническая поддержка  
8 (800) 222-15-23

[support@crpt.ru](mailto:support@crpt.ru)  
[Честныйзнак.рф](https://www.chestnyy-znak.rf)

Зарегистрируйтесь  
в Честном сообществе:  
[markirovka.ru](https://www.markirovka.ru)



ЧЕСТНЫЙ  
ЗНАК



ЦЕНТР РАЗВИТИЯ  
ПЕРСПЕКТИВНЫХ  
ТЕХНОЛОГИЙ



@SEAFOOD\_HELP

