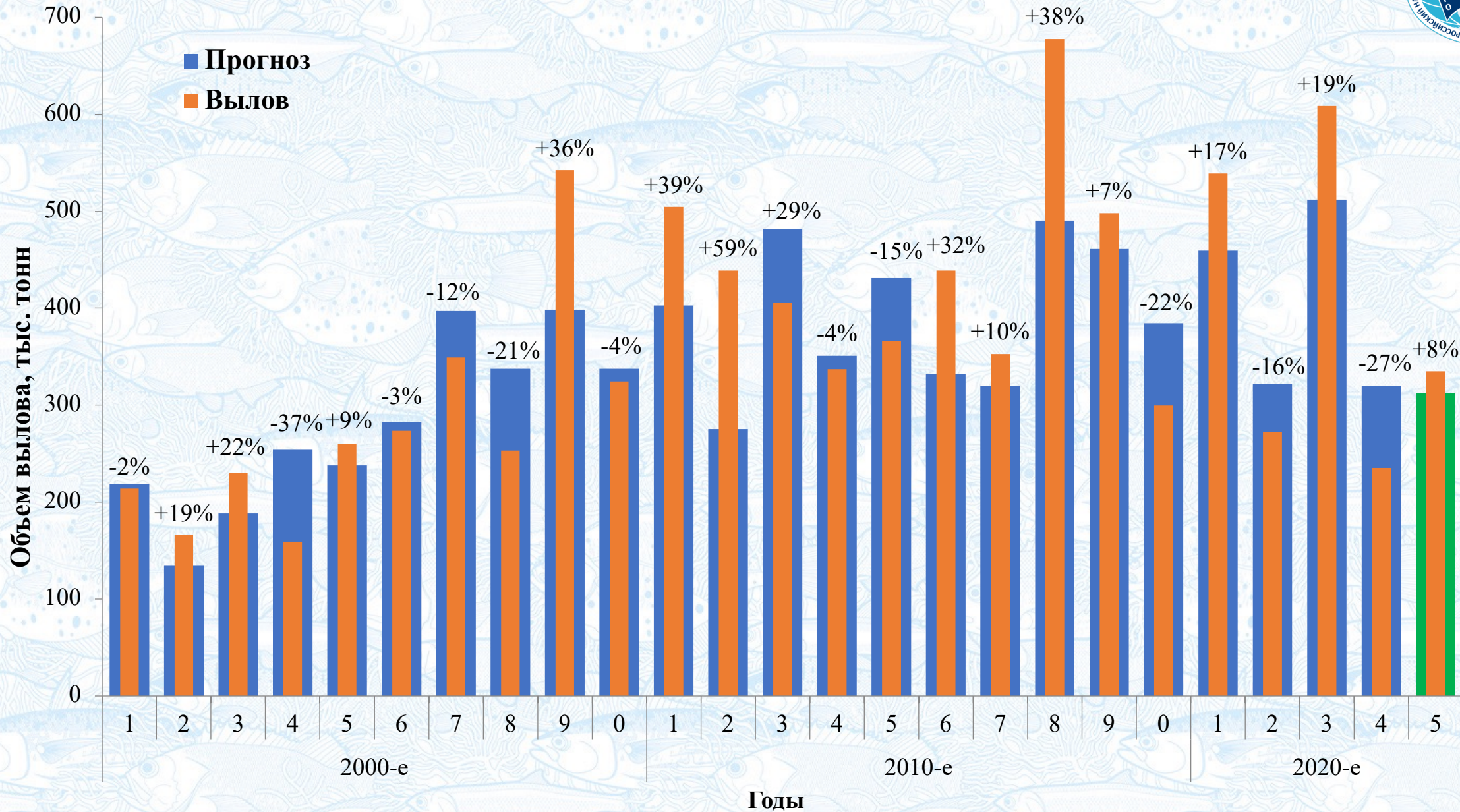
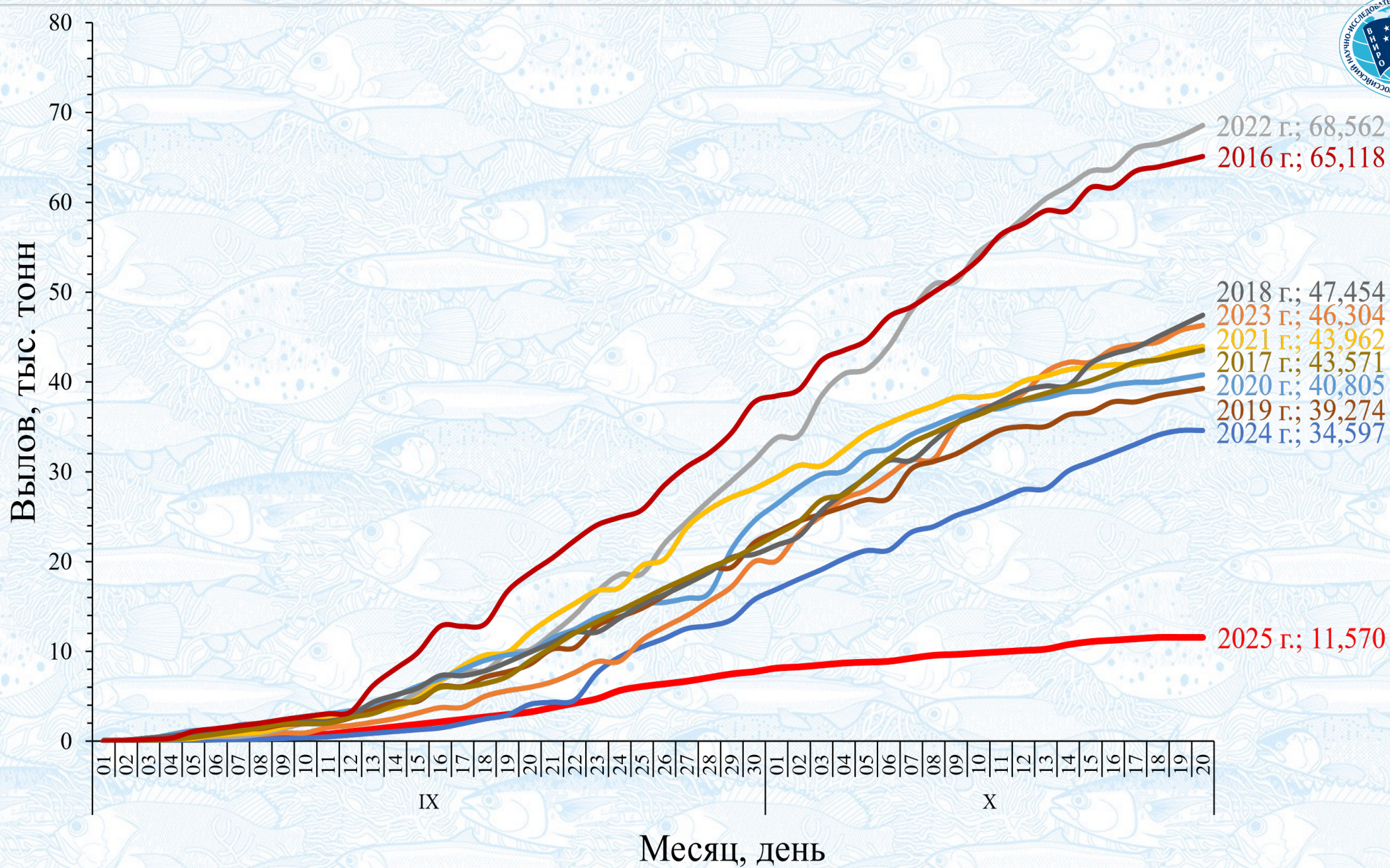


ДИНАМИКА ПРОГНОЗНЫХ И ФАКТИЧЕСКИХ ОБЪЕМОВ ВЫЛОВА ТИХООКЕАНСКИХ ЛОСОСЕЙ НА ДАЛЬНЕМ ВОСТОКЕ РОССИИ В 2001–2025 ГОДАХ

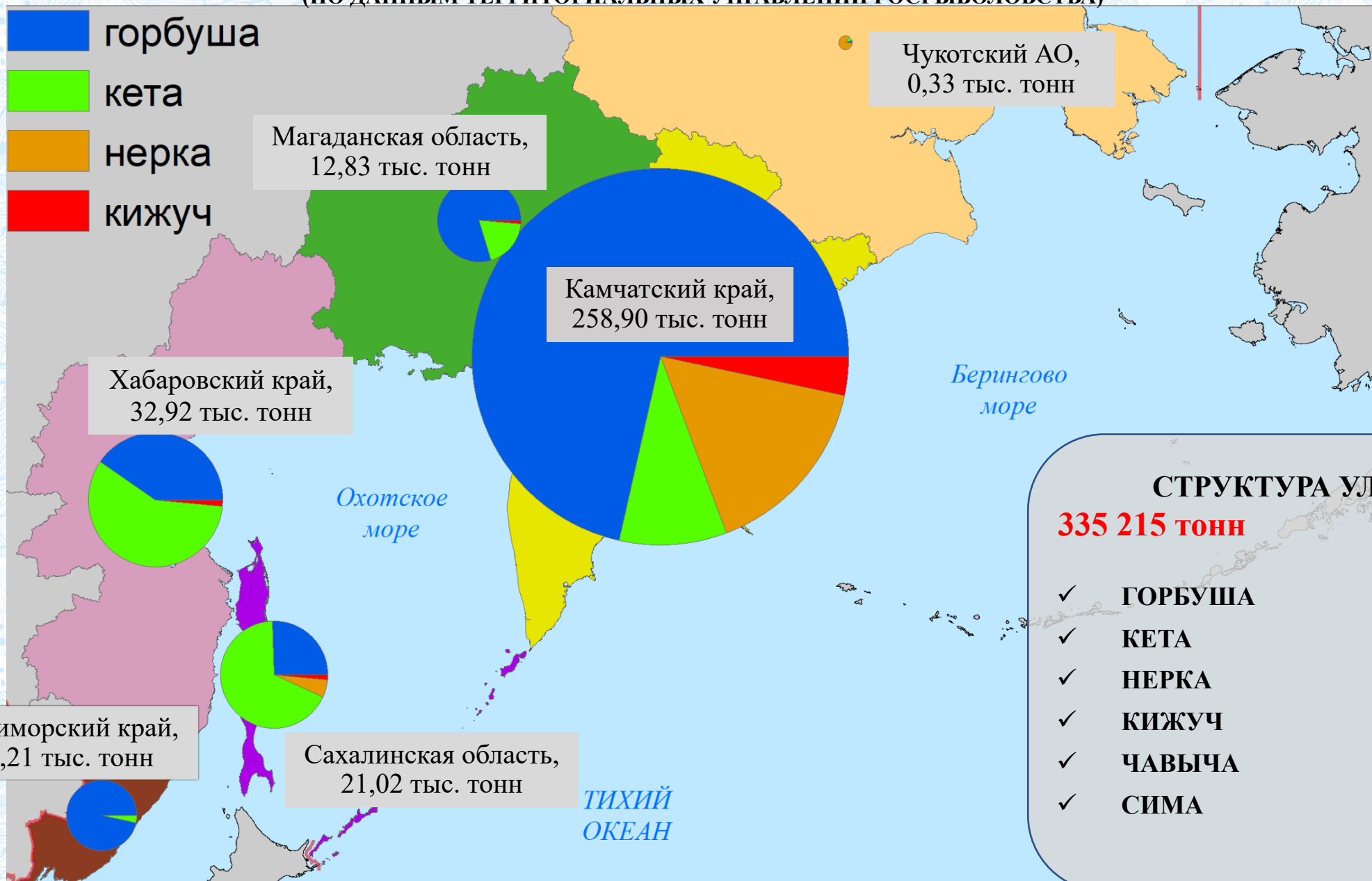


НАРАСТАЮЩИЙ ВЫЛОВ КЕТЫ НА О. ХОККАЙДО (ЯПОНИЯ) В 2016-2025 ГОДАХ



ВЫЛОВ ТИХООКЕАНСКИХ ЛОСОСЕЙ В ДАЛЬНЕВОСТОЧНЫХ СУБЪЕКТАХ РОССИИ В 2025 ГОДУ

(ПО ДАННЫМ ТЕРРИТОРИАЛЬНЫХ УПРАВЛЕНИЙ РОСРЫБОЛОВСТВА)

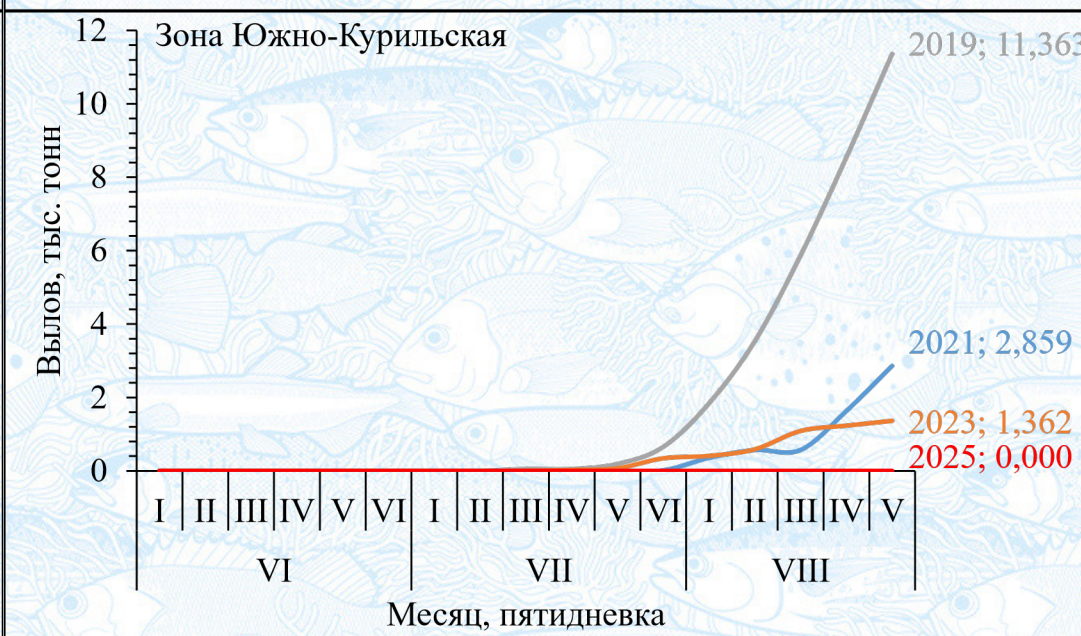
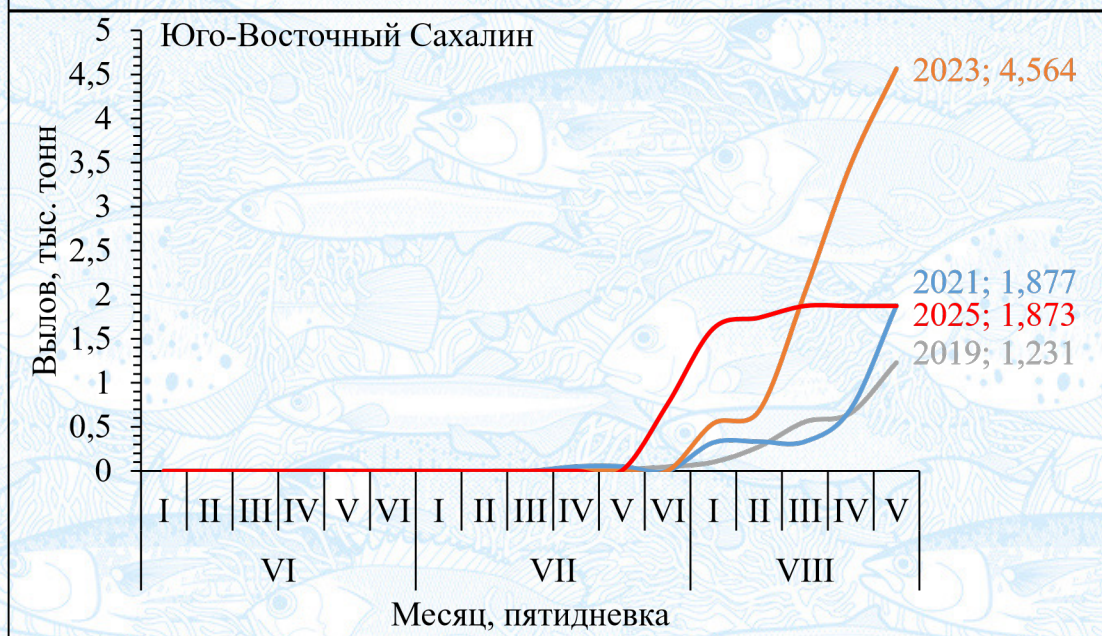
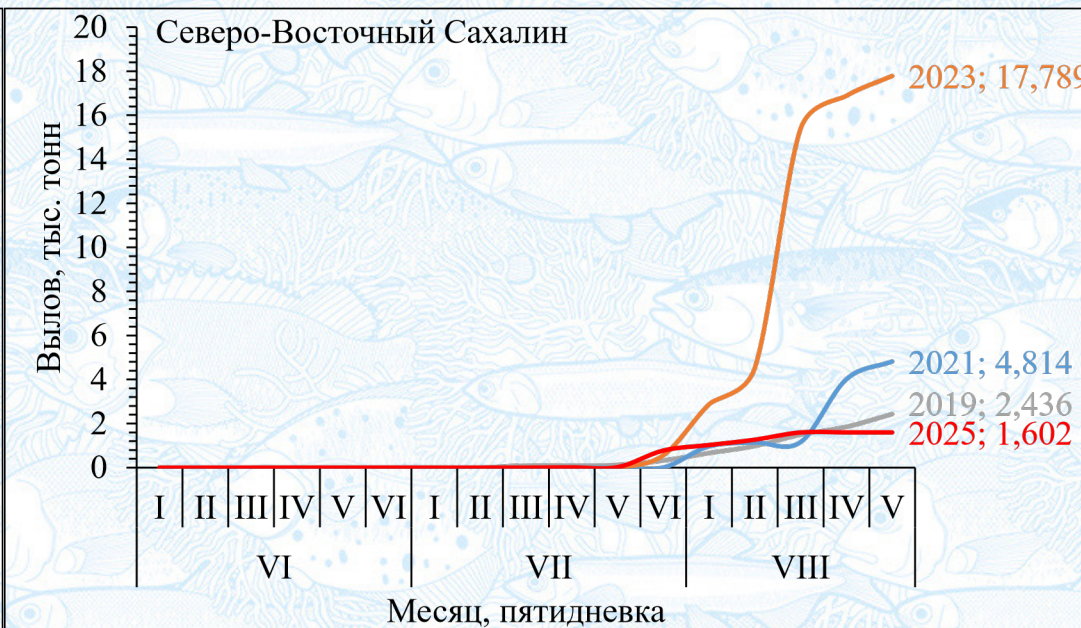
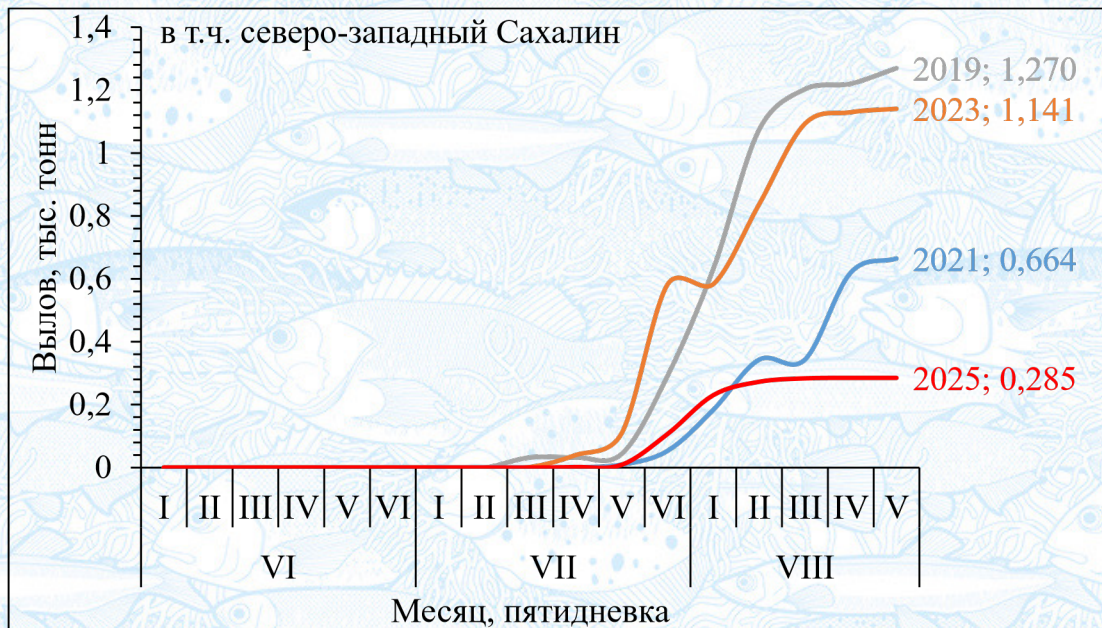


СТРУКТУРА УЛОВОВ:

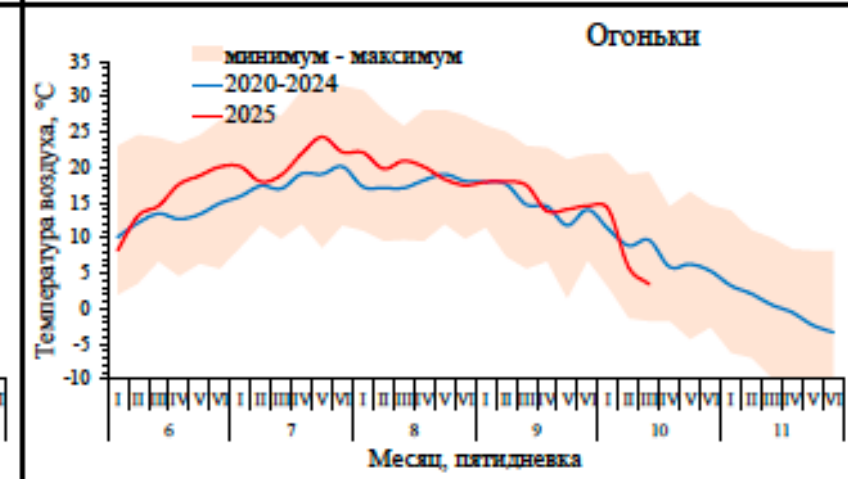
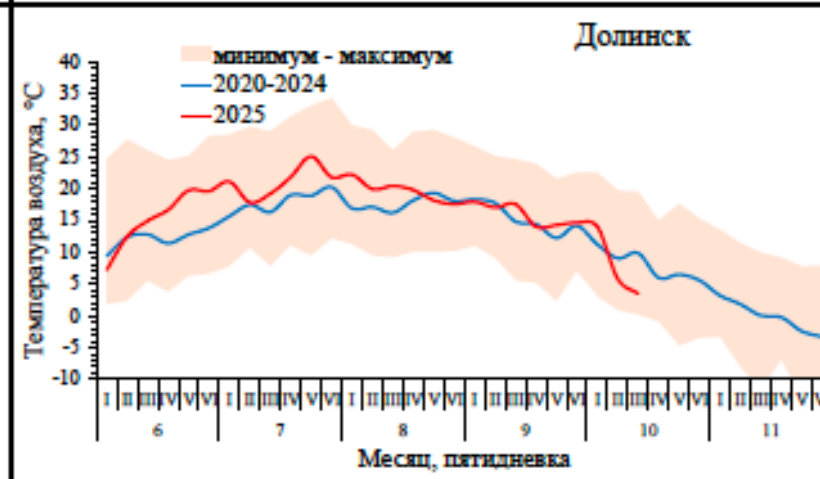
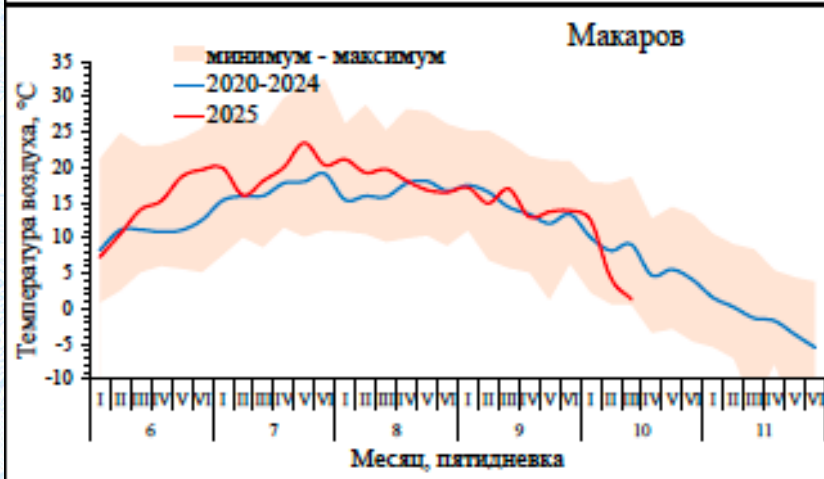
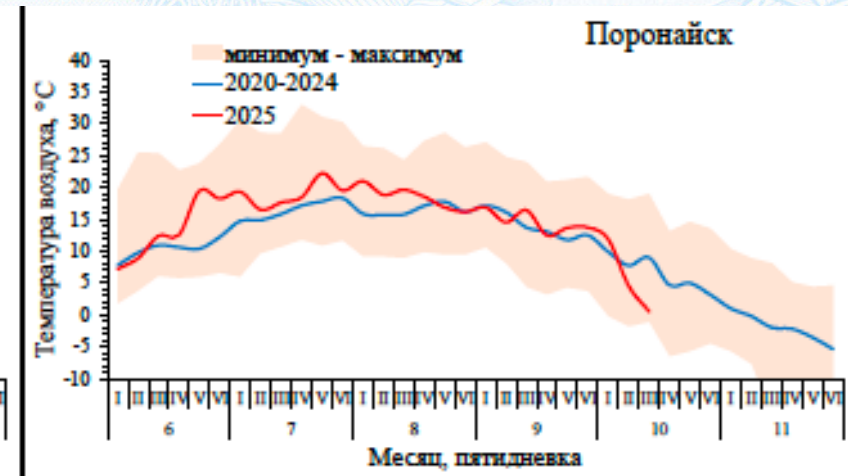
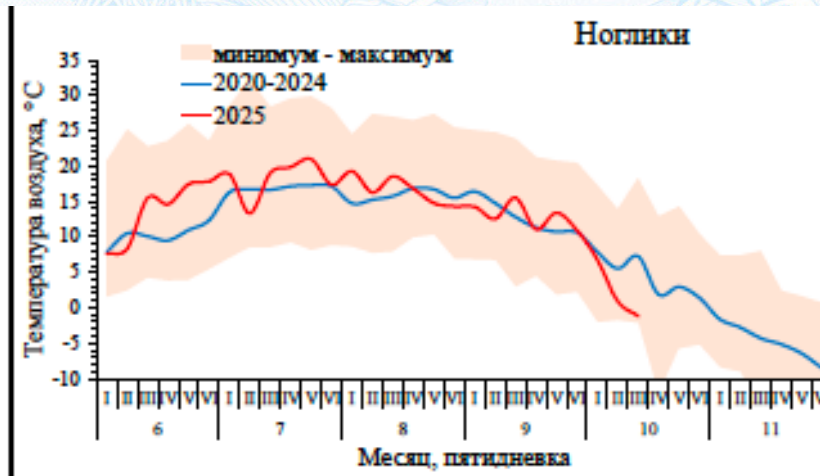
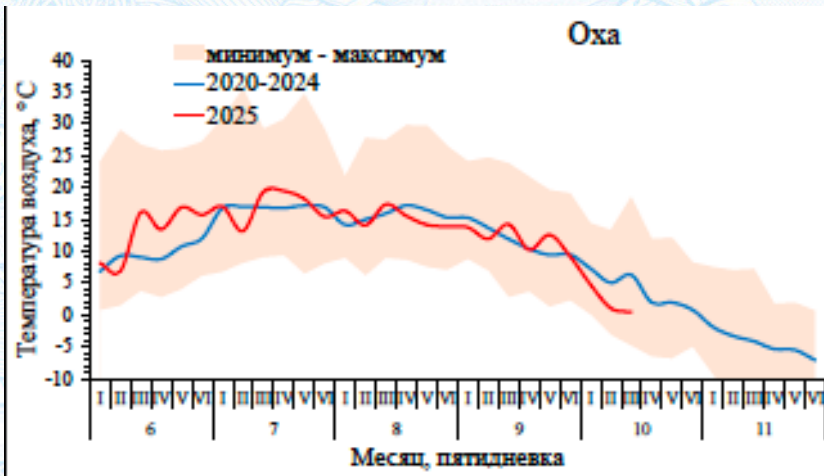
335 215 тонн

	ТОННЫ	%
✓ ГОРБУША	222 607	66,4
✓ КЕТА	59 918	17,9
✓ НЕРКА	42 758	12,8
✓ КИЖУЧ	9 654	2,9
✓ ЧАВЫЧА	235	0,1
✓ СИМА	43	0,01

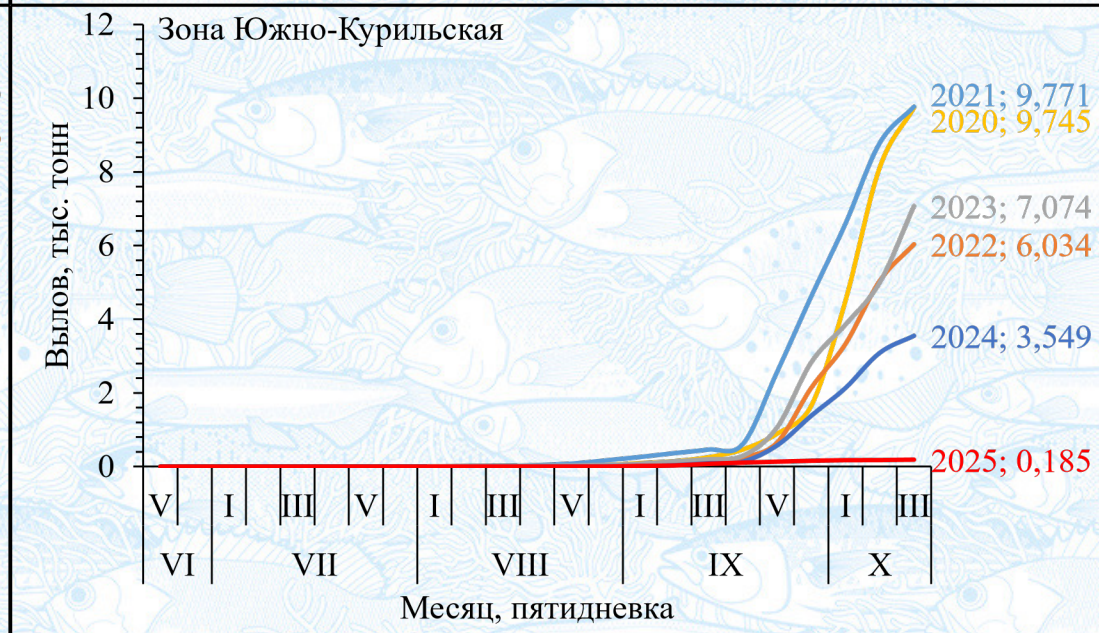
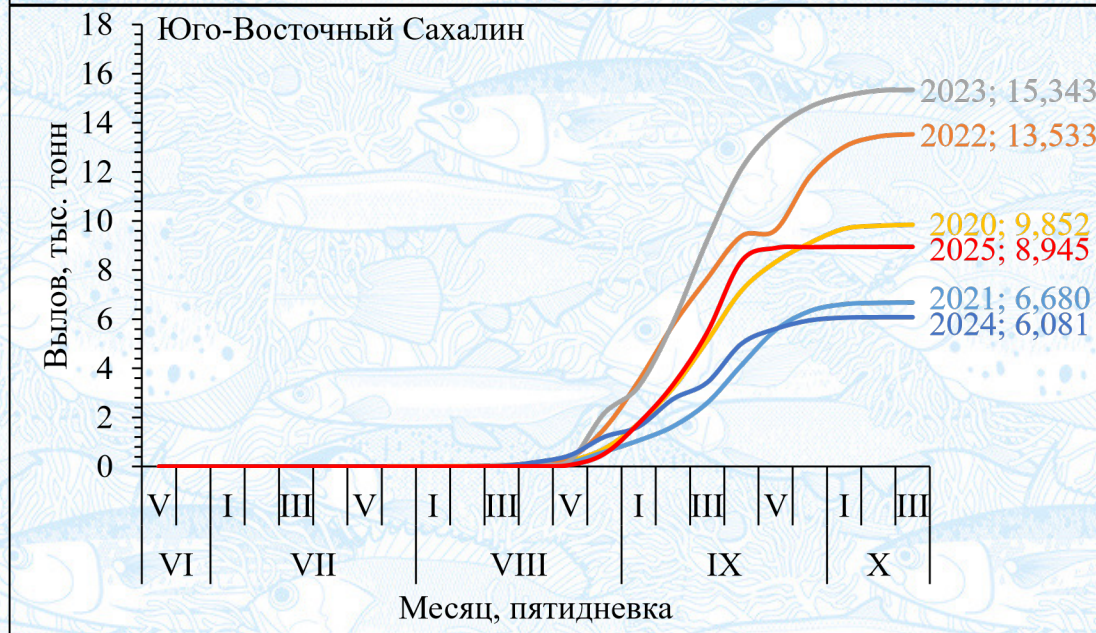
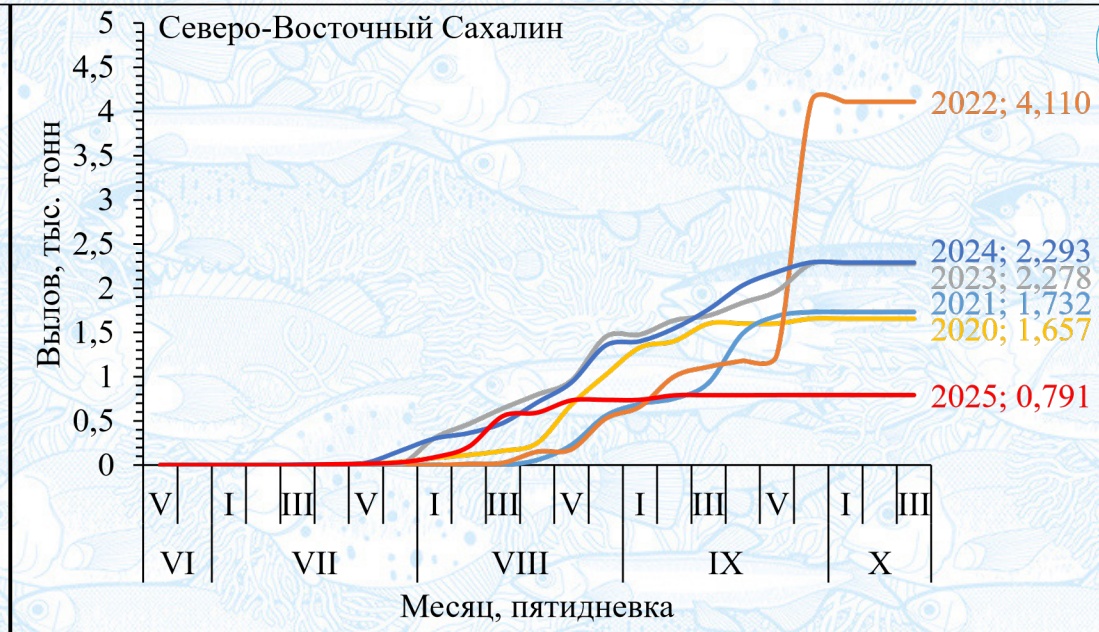
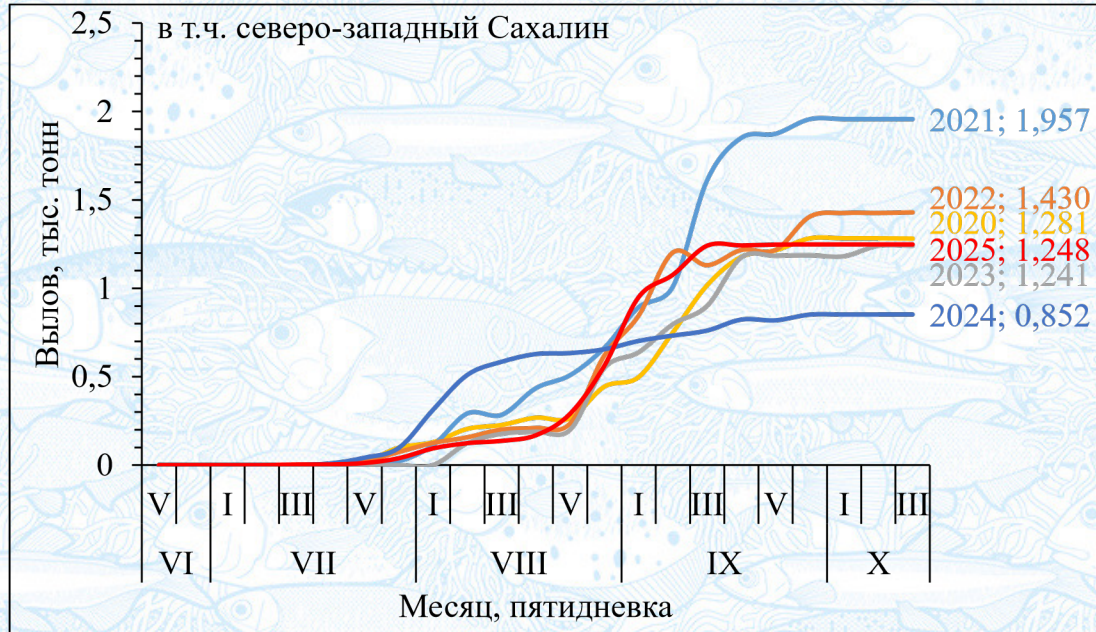
ДИНАМИКА ВЫЛОВА ГОРБУШИ В НЕКОТОРЫХ РАЙОНАХ САХАЛИНСКОЙ ОБЛАСТИ (25.08.2025)



ДИНАМИКА ТЕМПЕРАТУРЫ ВОЗДУХА НА НЕКОТОРЫХ МЕТЕОСТАНЦИЯХ О. САХАЛИН (15.10.2025)



ДИНАМИКА ВЫЛОВА КЕТЫ В НЕКОТОРЫХ РАЙОНАХ САХАЛИНСКОЙ ОБЛАСТИ (15.10.2025)



ДИНАМИКА ПРОГНОЗИРУЕМЫХ И ФАКТИЧЕСКИХ ОБЪЕМОВ ВЫЛОВА ТИХООКЕАНСКИХ ЛОСОСЕЙ НА ДАЛЬНЕМ ВОСТОКЕ РОССИИ

